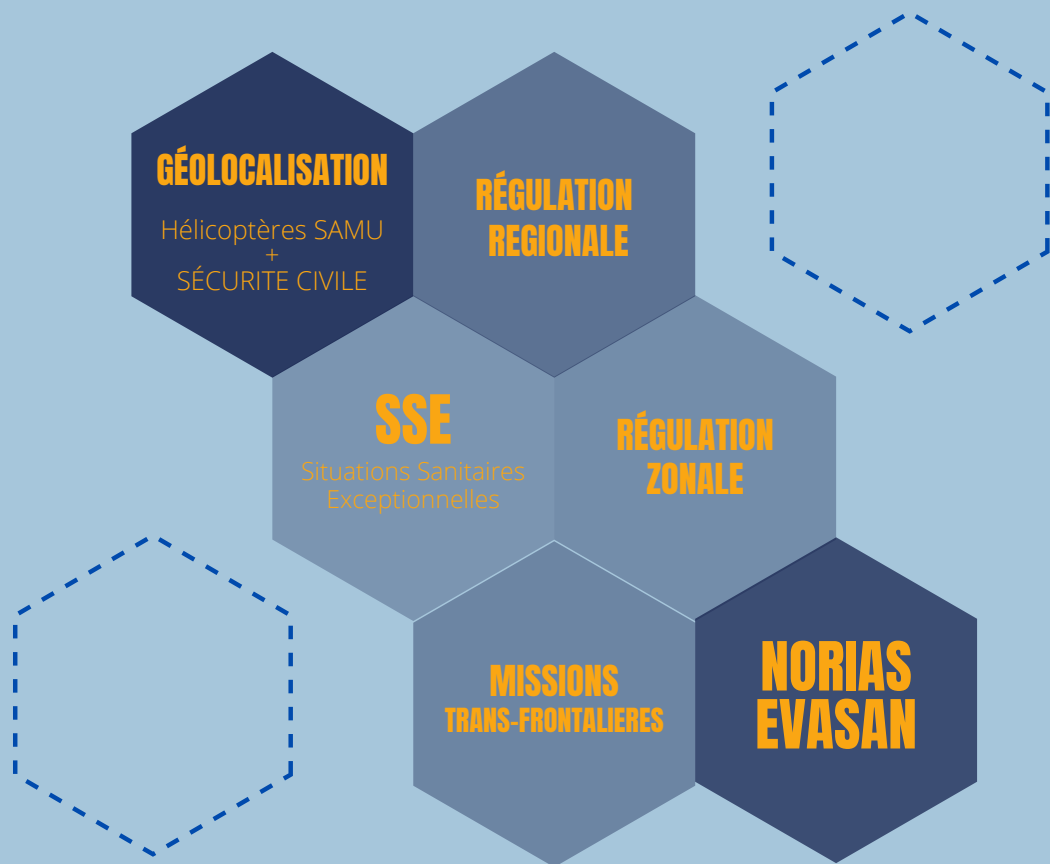


APPLICATION & REGISTRE HÉLISMUR V4.0



Un outil cartographique pensé pour la régulation
Permettant la gestion des missions SMUH primaires et secondaires

Il intègre le Répertoire Opérationnel des DZ (plus de 25000 sites référencés) ainsi que la géolocalisation de tous les hélicoptères (tous opérateurs privés et sécurité civile), et de nombreuses fonctionnalités, comme des aides à la décision intégrant les ruptures de charges.

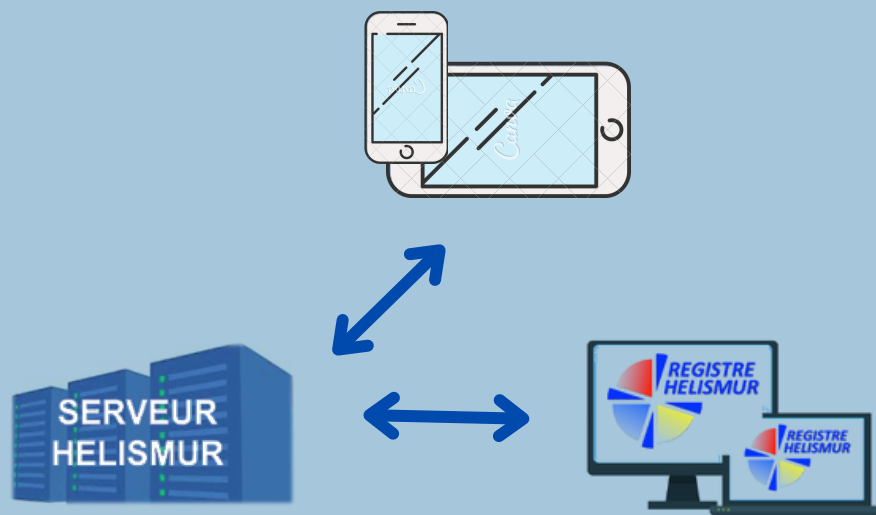


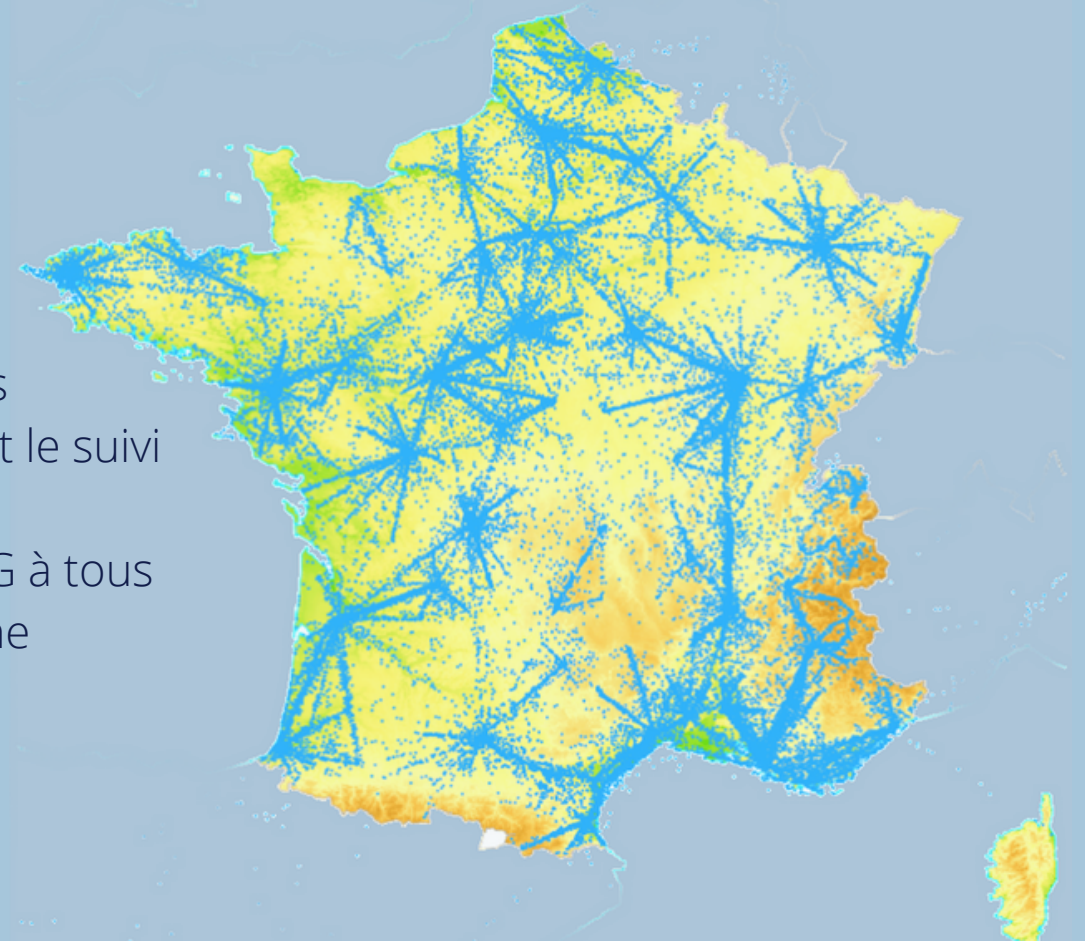
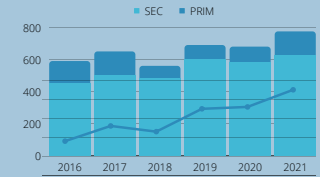
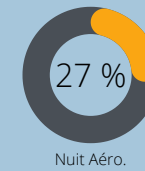
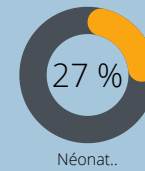
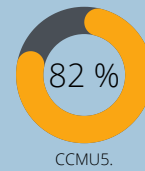
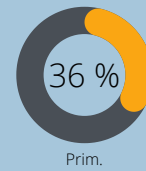
Le niveau de régulation des Hélicoptère Sanitaires doit être modulable:
 Régionale pour l'activité quotidienne,
 Zonale en cas de Situation Sanitaire Exceptionnelle
 Nationale parfois (EVASAN Covid)

L'activité ne s'arrête ni aux limites d'une région ou d'une zone, ni aux frontières du pays.
 L'application HéliSMUR s'adapte à l'échelle de travail pour le suivi et la supervision.
 La période COVID a été l'occasion de tester l'application pour le suivi d'EVASAN en France et en trans-frontalier (affichage des hélicoptères Allemands)



Un accès spécifique PILOTES / OPÉRATEURS
Un bouquet d'outils opérationnels sur une base cartographique commune avec les REGULATIONS

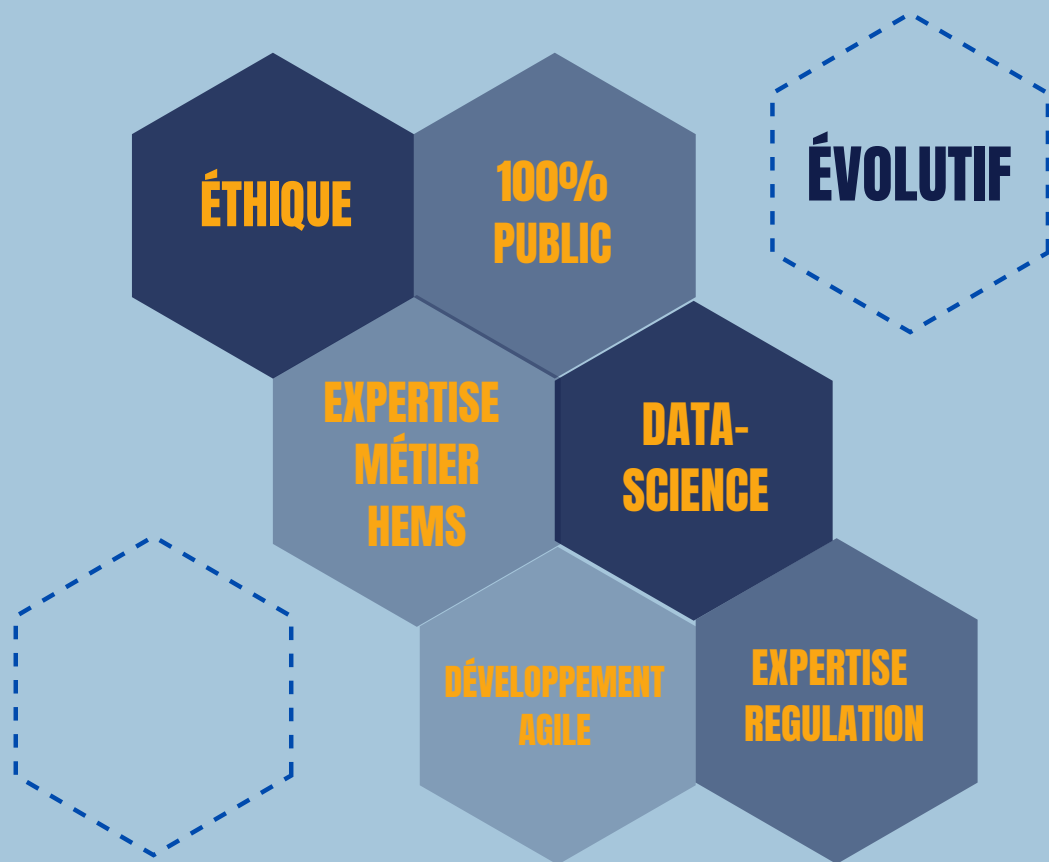




Le Registre HéliSMUR est une base de données alimentée par les données de géolocalisation et le suivi de missions.

L'exploitation statistique permet un REPORTING à tous les niveaux, un CONTRÔLE tutélaire, ainsi qu'une analyse de l'activité par MAPPING DYNAMIQUE.

Une analyse neutre et indépendante.



Depuis 2015, l'application est développée grâce à l'appui de l'ARS des Hauts-de-France.

L'expertise métier est réalisée par l'UF SMUR HELI PORTEE du SAMU59, hébergeant le Centre15 ayant la plus forte activité de France.

Le conception logicielle est effectuée par le CHU de Lille et le laboratoire de Bio-Mathématiques de l'Université de Lille, spécialisé dans l'analyse de données massives de santé et en intelligence artificielle. Le lien Hôpital-Université est facilité par l'équipe de recherche Metrics (ULR2694). Le choix d'un développement en interne permet une adaptabilité, agilité et réactivité maximales, ainsi qu'une réponse rapide aux besoins des centres de régulation médicale.





*<https://helismur.univ-lille2.fr>
helismur.national@chru-lille.fr*



demandez un accès

L'application HéliSMUR est un outil de régulation développé par et pour le service public.

Nos partenariats, développés depuis de nombreuses années.

Nous travaillons en toute indépendance et transparence, sans aucun lien d'intérêt, ni avec les acteurs du secteur aéronautique, ni avec les éditeurs de logiciels.

Le Registre HéliSMUR est une base de données, dont l'exploitation est basée sur les mêmes principes éthiques. Les données peuvent être fournies brutes, ou analysées en toute indépendance à des fins de suivi de marché, reporting régional, amélioration des procédures, optimisation et amélioration du service rendu, publications scientifiques.

